



# Bordbuch Lösung



sportlich  
1. Abschnitt  
Aufgaben 1 - 11

35. ADAC  
Linnenbauer  
Oldtimerfahrt

## 1. August 2020

Schirmherr Tim Kähler  
Bürgermeister der Stadt Herford

Wertungen in 2020

1. ADAC-Oldtimer-Cup Westfalen-Lippe
2. Classic Revival Pokal für Automobile des ADAC
3. ADAC Youngtimer Cup Ostwestfalen-Lippe
4. Touristikabzeichen des ADAC Owl
5. ADAC Sportabzeichen



**ADAC**

ADAC Ostwestfalen-  
Lippe e.V.

1.-5. gem.deren besonderen Bestimmungen

Stand Juli 2020

35. Linnenbauer Oldtimerfahrt

1. August 2020

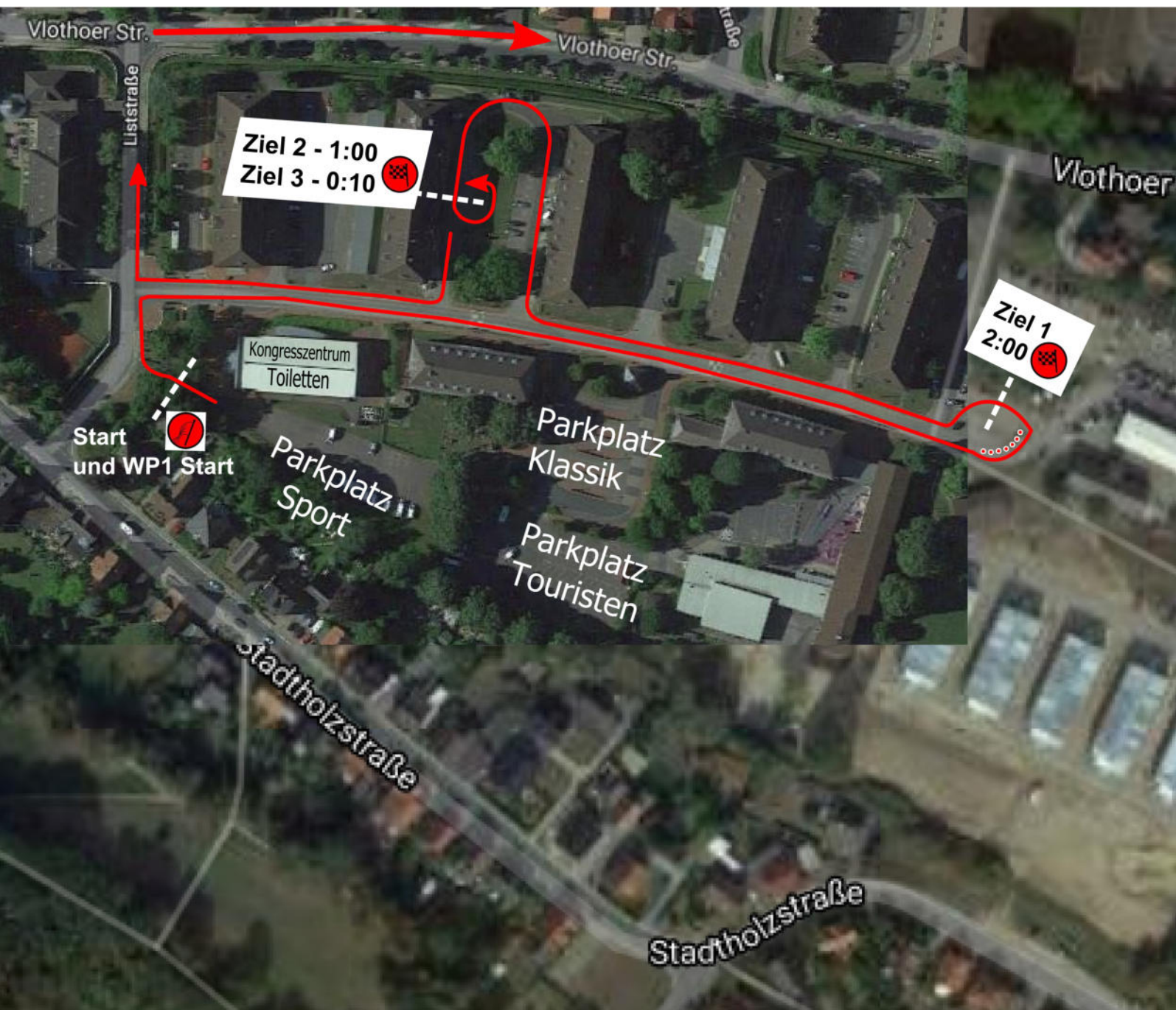


"sportlich"

Aufgabe 1

Startzeit ist die Startzeit laut Bordkarte

WP 1 - Start -- Ziel 1 - 2:00 Min. -- Ziel 2 - 1:00 Min. -- Ziel 3 - 0:10 Min.



# 35. Linnenbauer Oldtimerfahrt


1. August 2020

sportlich

Maßstab - 1:25000

Aufgabe 2



 WP 2  
30/60  
Durchfahrt durch die Lichtschranke  
zur 30. Funkuhrsekunde  
oder vollen Funkuhrminute

**Start**  
**Richtung**  
**A2 - Herford/Ost**

**Dornberger Heide**

**M**

**U**

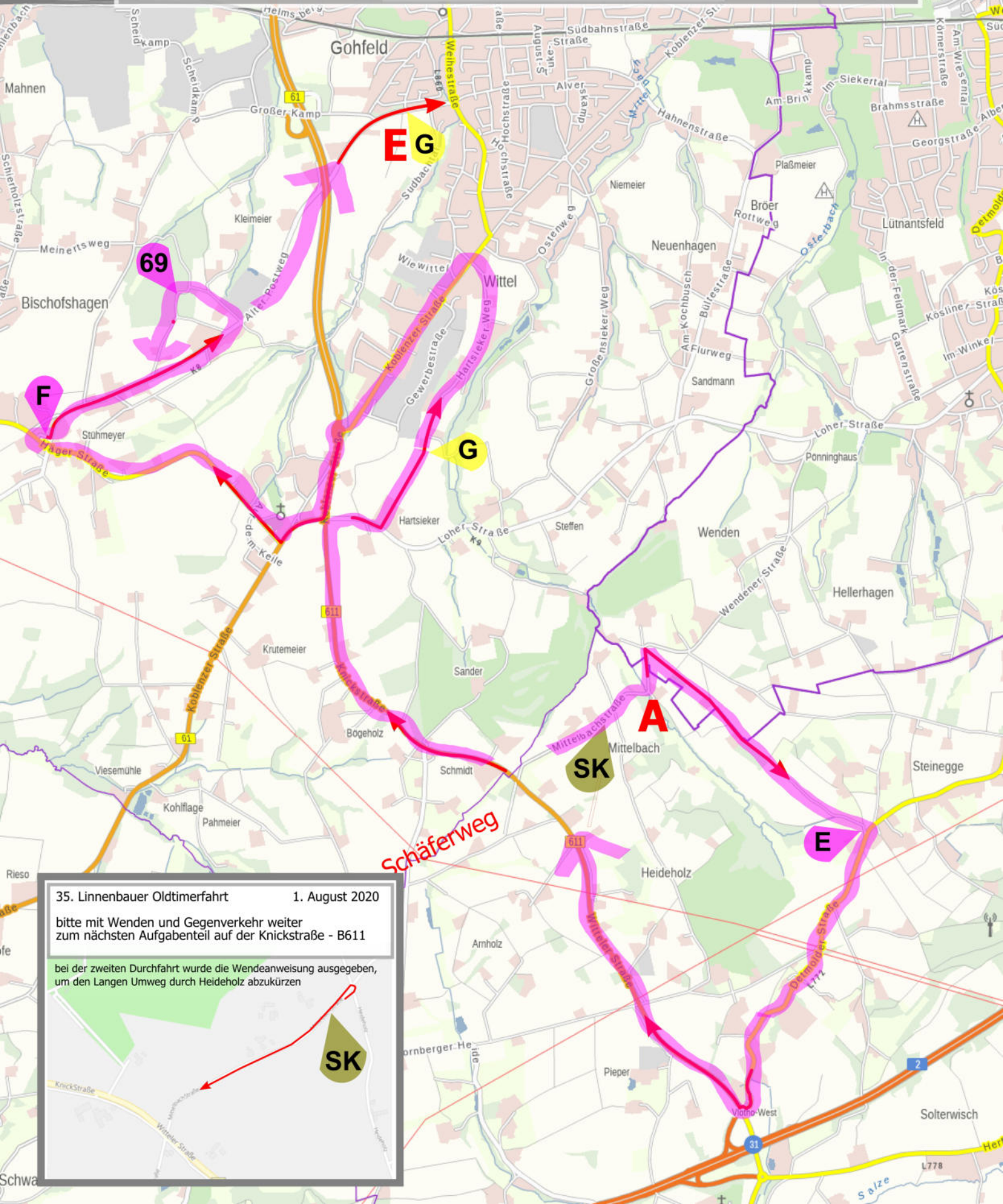
# 35. Linnenbauer Oldtimerfahrt

1. August 2020

sportlich

Maßstab - 1:25000

Aufgabe 3



35. Linnenbauer Oldtimerfahrt 1. August 2020

bitte mit Wenden und Gegenverkehr weiter zum nächsten Aufgabenteil auf der Knickstraße - B611

bei der zweiten Durchfahrt wurde die Wendeanweisung ausgegeben, um den Langen Umweg durch Heideholz abzukürzen

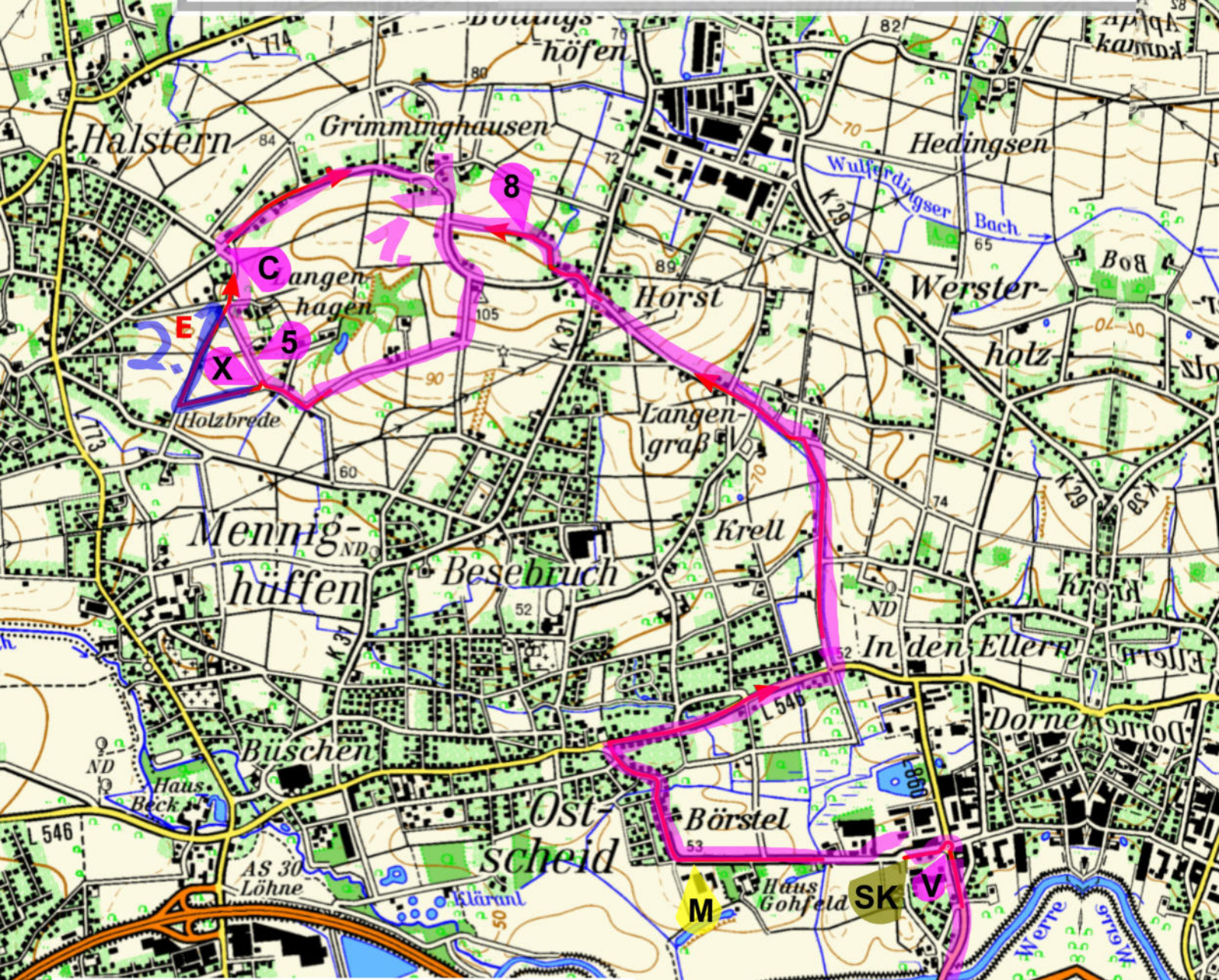
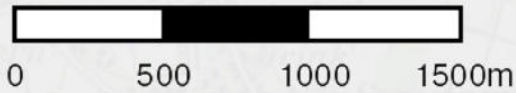
# 35. Linnenbauer Oldtimerfahrt

1. August 2020

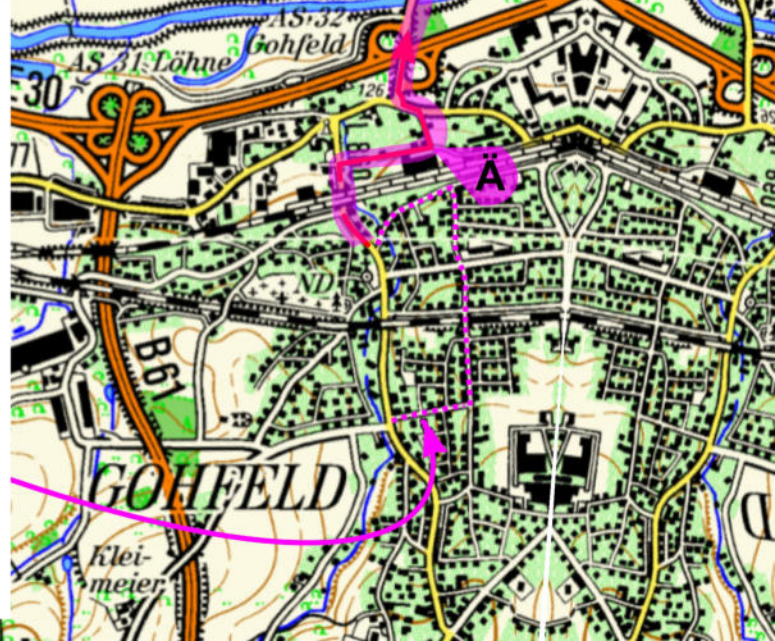
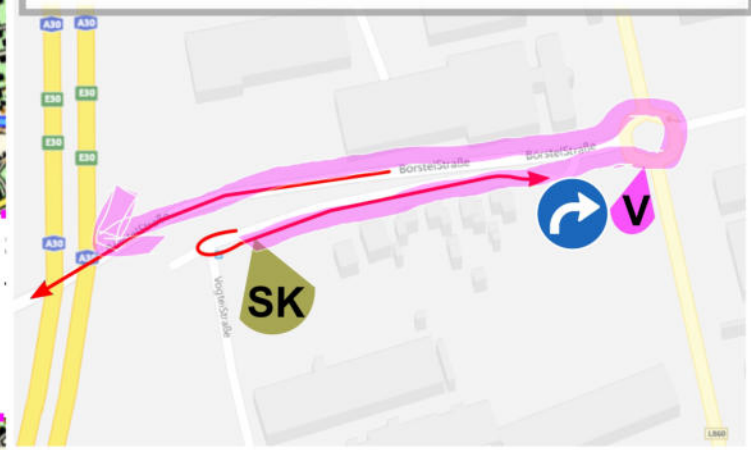
sportlich

Maßstab - 1:25000

Aufgabe 4



35. Linnenbauer Oldtimerfahrt 1. August 2020  
"alte Straße - neue Autobahnbrücke"  
bitte mit Wenden und Gegenverkehr weiter  
zum nächsten Aufgabenteil



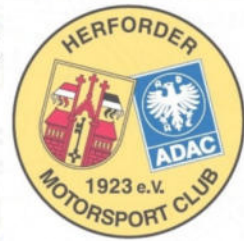
# 35. Linnenbauer Oldtimerfahrt

1. August 2020

sportlich

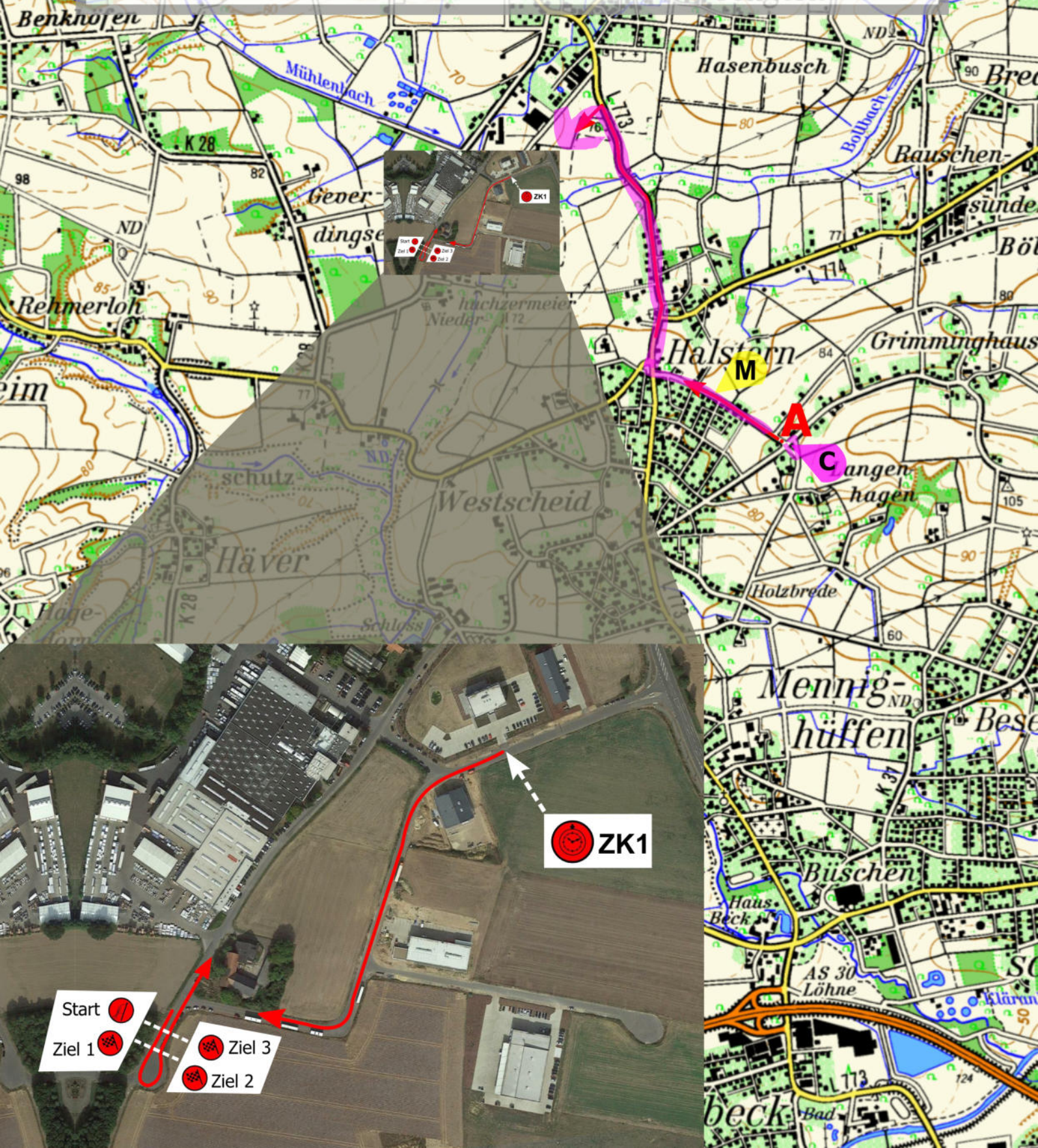
Maßstab - 1:25000

Aufgabe 5



WP 3 : Fahrzeiten laut Bordkarte

bitte auf andere Teilnehmer achten - Kreuzen und Gegenrichtung erlaubt



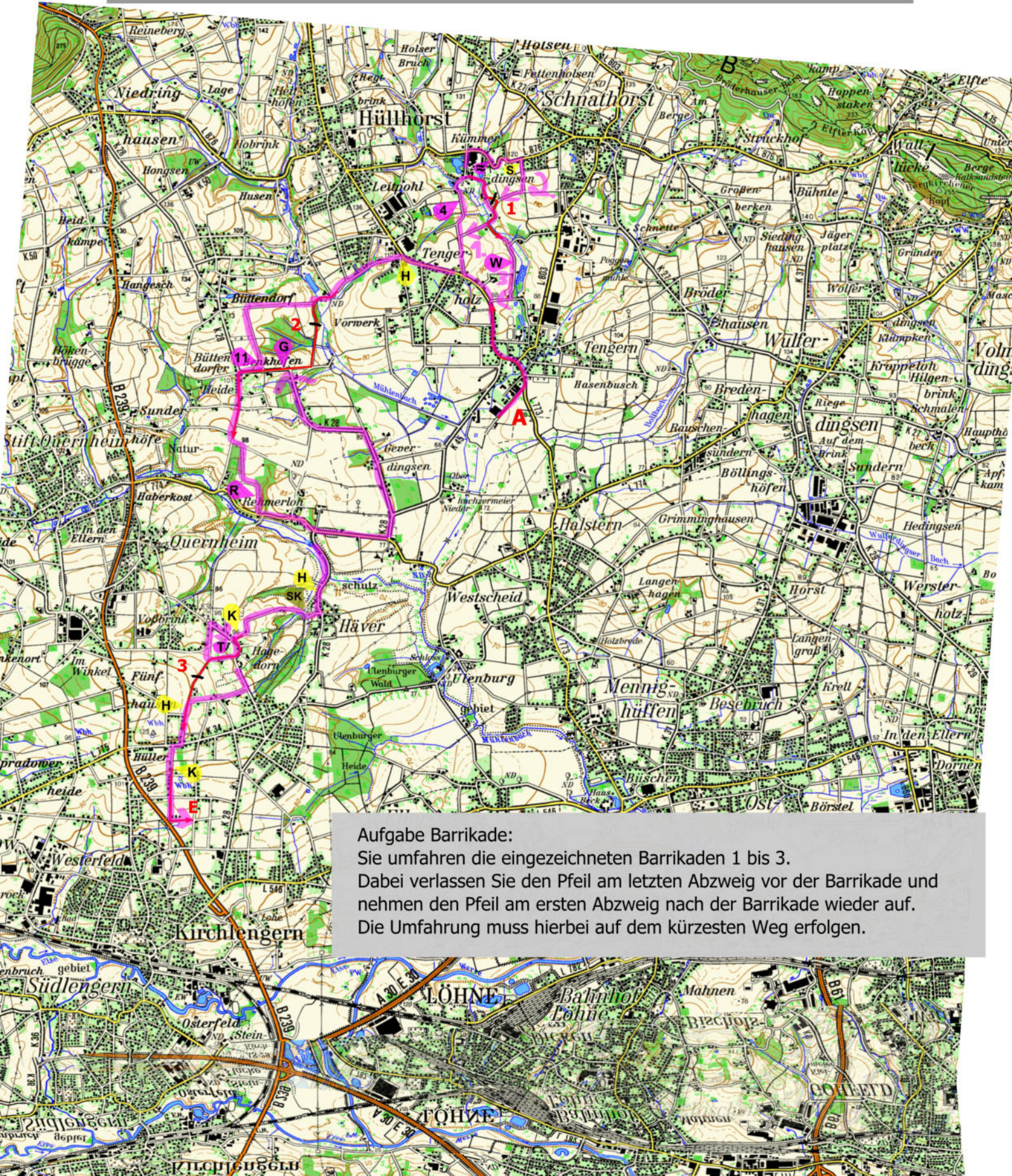
# 35. Linnenbauer Oldtimerfahrt

1. August 2020

sportlich

Maßstab - 1:50000

Aufgabe 6



### Aufgabe Barrikade:

Sie umfahren die eingezeichneten Barrikaden 1 bis 3.

Dabei verlassen Sie den Pfeil am letzten Abzweig vor der Barrikade und nehmen den Pfeil am ersten Abzweig nach der Barrikade wieder auf.

Die Umfahrung muss hierbei auf dem kürzesten Weg erfolgen.

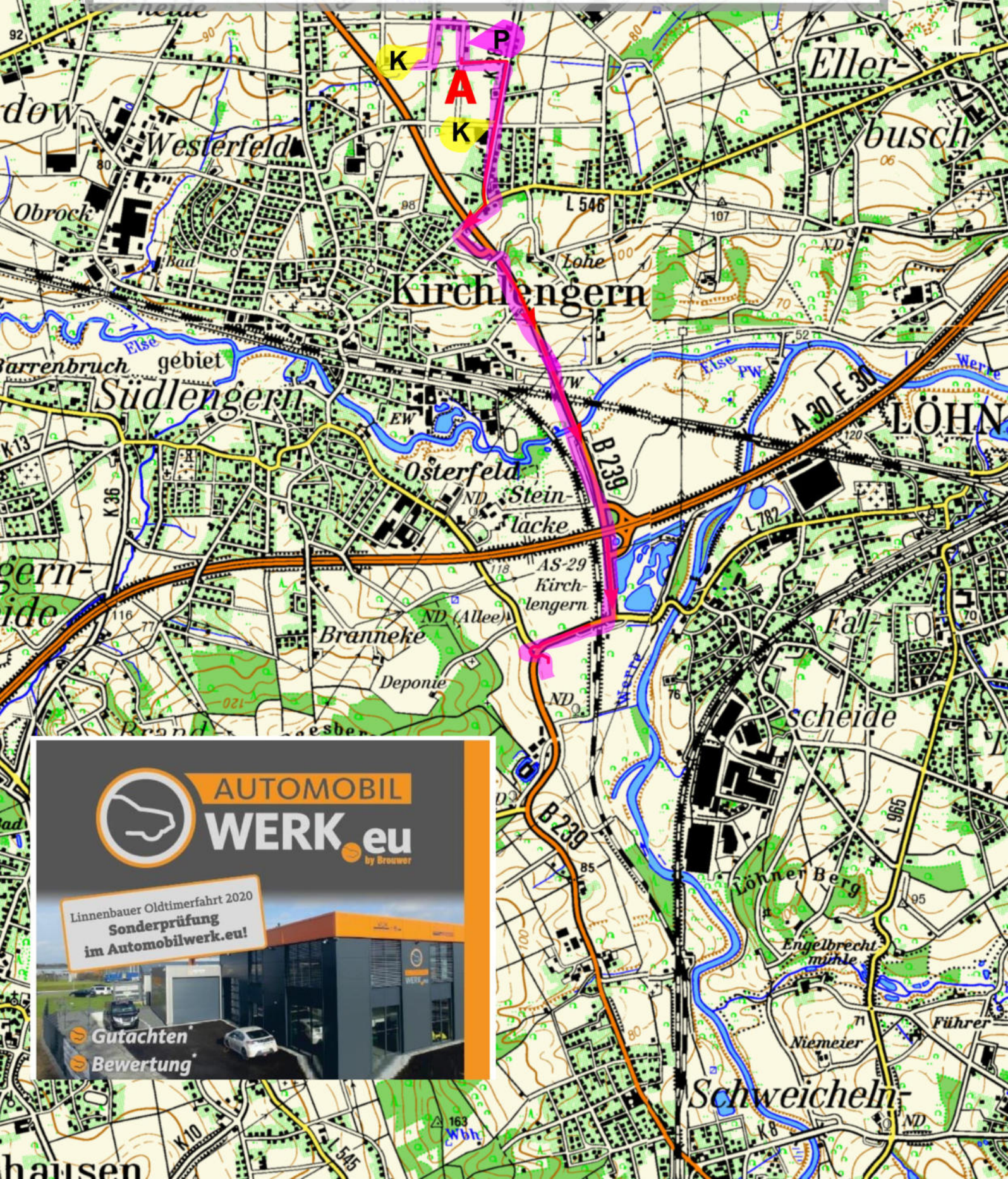
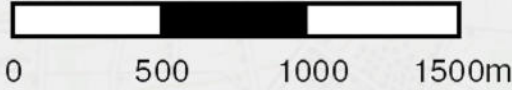
# 35. Linnenbauer Oldtimerfahrt

1. August 2020

sportlich

Maßstab - 1:25000

Aufgabe 7



**AUTOMOBIL WERK.eu**  
by Brower

Linnenbauer Oldtimerfahrt 2020  
Sonderprüfung  
im Automobilwerk.eu!

Gutachten  
Bewertung

The advertisement features a photograph of a modern industrial building with a blue and orange facade. A white car is parked in front of the building. The text is in white and orange colors.



35. Linnenbauer Oldtimerfahrt

1. August 2020



sportlich

ohne Maßstab

Aufgabe 8

WP 4 : Start - 0:10 Minuten - Ziel

WP 4 - Automobilwerk.eu - Brouwer  
der Großteil der Strecke ist ausgepeilt

 **Ziel**  
**10 Sekunden**  
 **Start**

E



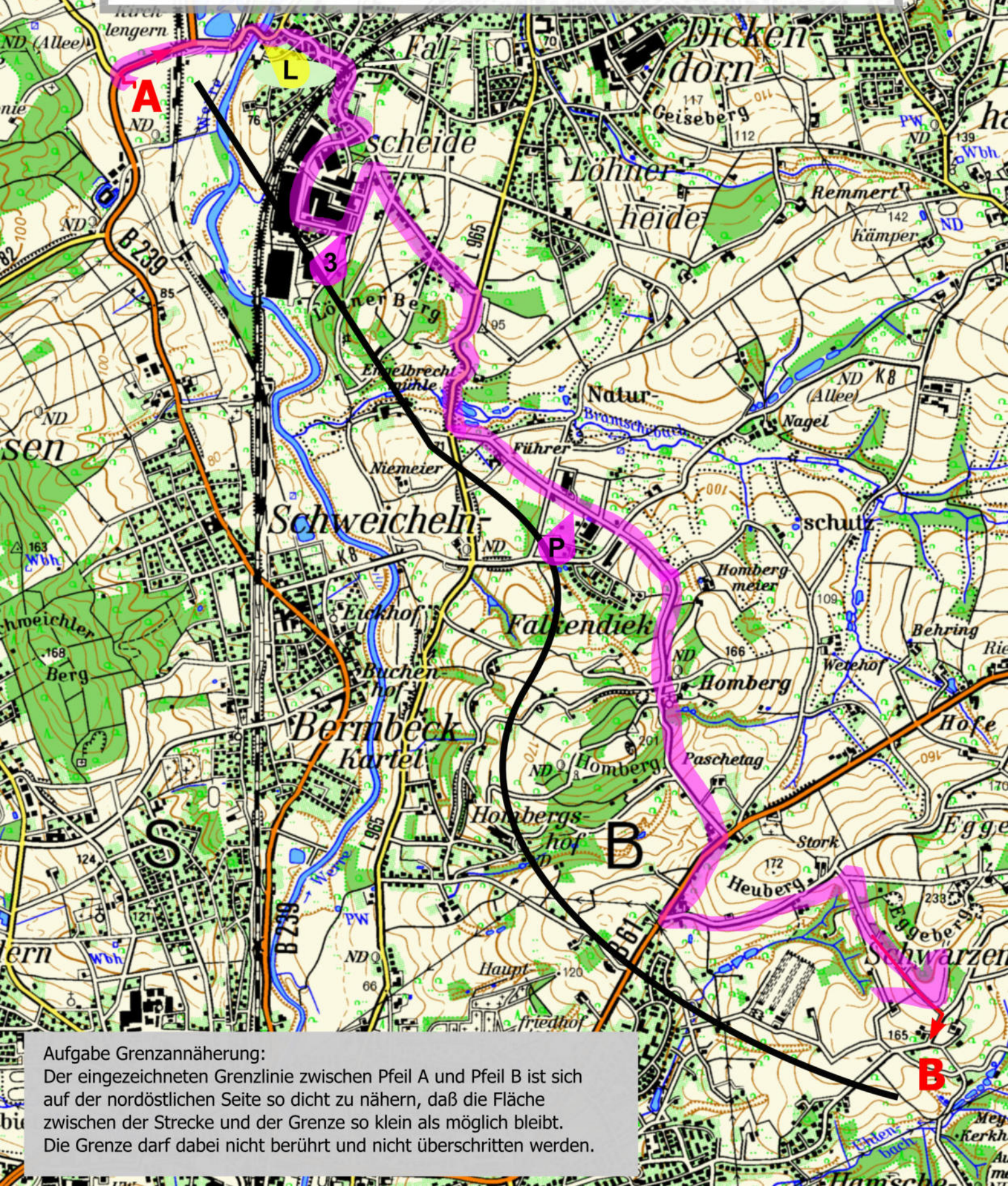
# 35. Linnenbauer Oldtimerfahrt

1. August 2020

sportlich

Maßstab - 1:25000

Aufgabe 9



### Aufgabe Grenzannäherung:

Der eingezeichneten Grenzlinie zwischen Pfeil A und Pfeil B ist sich auf der nordöstlichen Seite so dicht zu nähern, daß die Fläche zwischen der Strecke und der Grenze so klein als möglich bleibt. Die Grenze darf dabei nicht berührt und nicht überschritten werden.

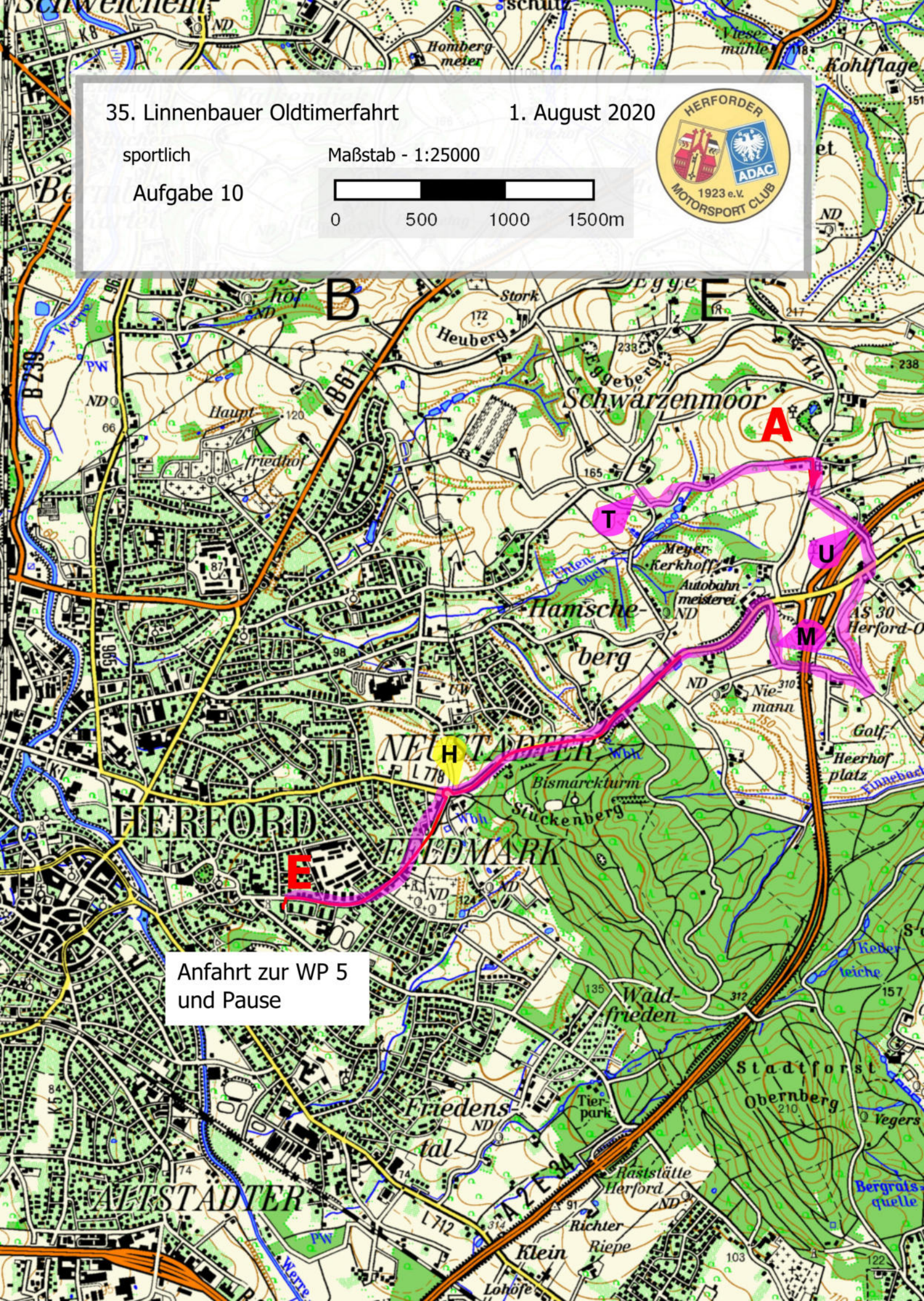
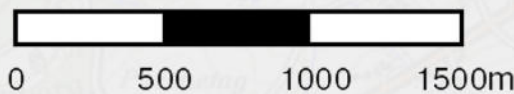
35. Linnenbauer Oldtimerfahrt

1. August 2020

sportlich

Maßstab - 1:25000

Aufgabe 10



Anfahrt zur WP 5  
und Pause

# 35. Linnenbauer Oldtimerfahrt

1. August 2020



sportlich

Aufgabe 11

WP 5 - Start -- Ziel 1 - 1:00 Min. -- Ziel 2 -- 0:10 Min. -- Ziel 3 - 1:00 Min.

nach Ziel 3 bitte zum nummerierten Parkplatz von morgens

danach Pause mit frischen Lunchpaketen

bitte auf andere Teilnehmer achten - Kreuzen und Gegenrichtung erlaubt

