



Bordbuch

sportlich

2. Abschnitt

Aufgaben 12 - 17



35. ADAC
Linnenbauer
Oldtimerfahrt

1. August 2020

Schirmherr Tim Kähler
Bürgermeister der Stadt Herford

Wertungen in 2020

1. ADAC-Oldtimer-Cup Westfalen-Lippe
2. Classic Revival Pokal für Automobile des ADAC
3. ADAC Youngtimer Cup Ostwestfalen-Lippe
4. Touristikabzeichen des ADAC Owl
5. ADAC Sportabzeichen



ADAC

ADAC Ostwestfalen-
Lippe e.V.

1.-5. gem.deren besonderen Bestimmungen

Stand Juli 2020

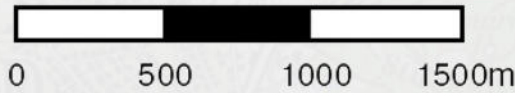
35. Linnenbauer Oldtimerfahrt

1. August 2020

sportlich

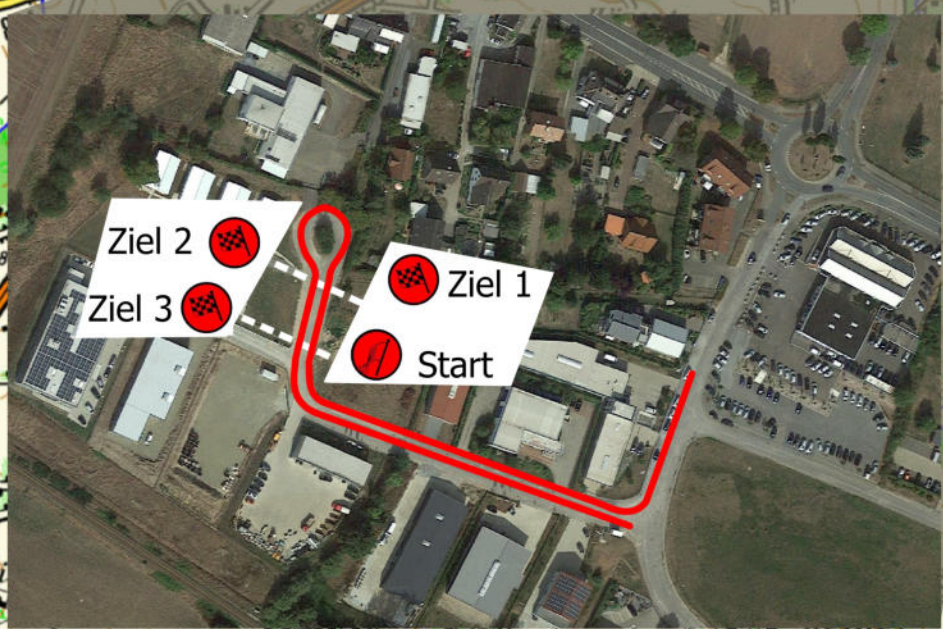
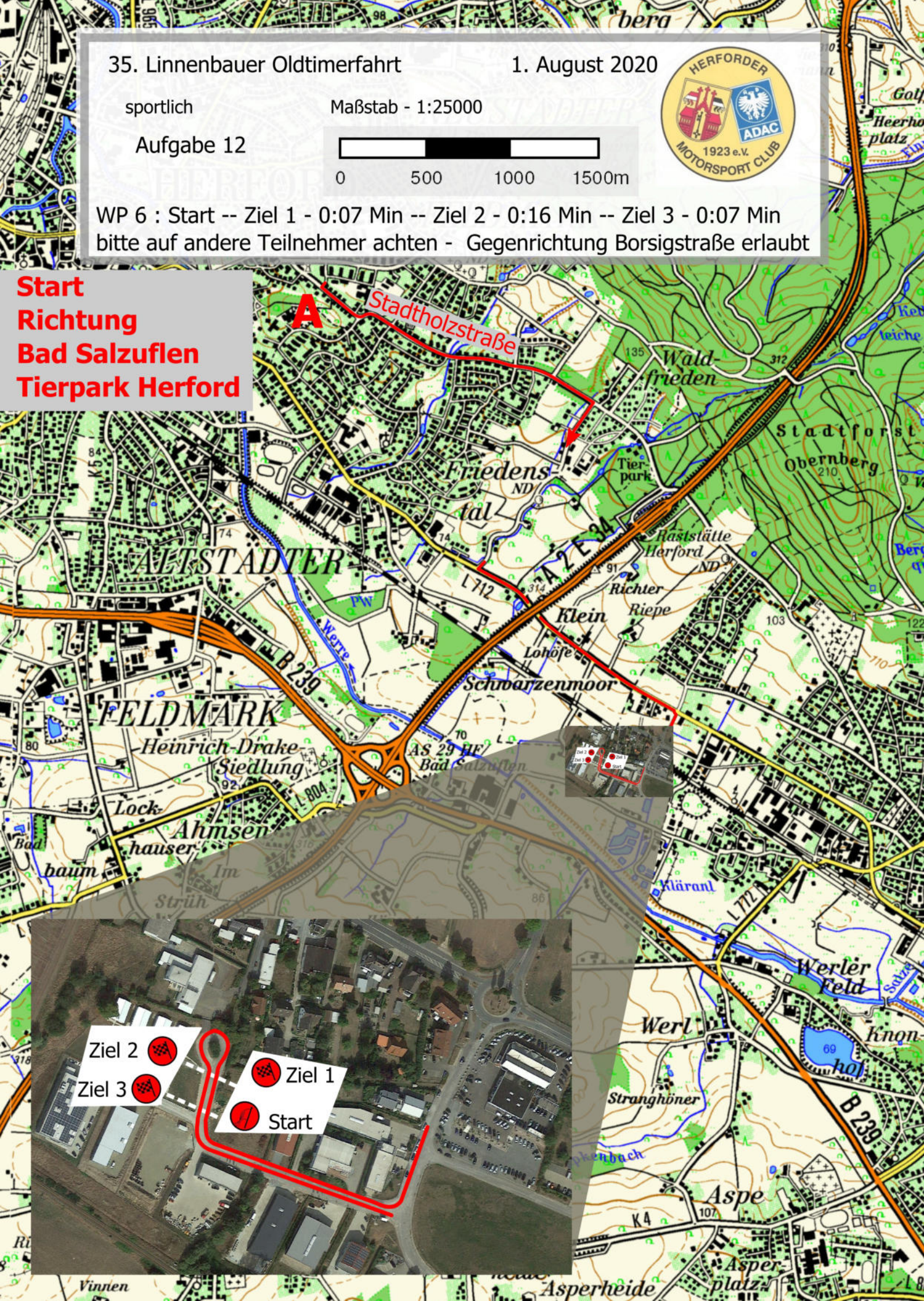
Maßstab - 1:25000

Aufgabe 12



WP 6 : Start -- Ziel 1 - 0:07 Min -- Ziel 2 - 0:16 Min -- Ziel 3 - 0:07 Min
bitte auf andere Teilnehmer achten - Gegenrichtung Borsigstraße erlaubt

Start
Richtung
Bad Salzuflen
Tierpark Herford



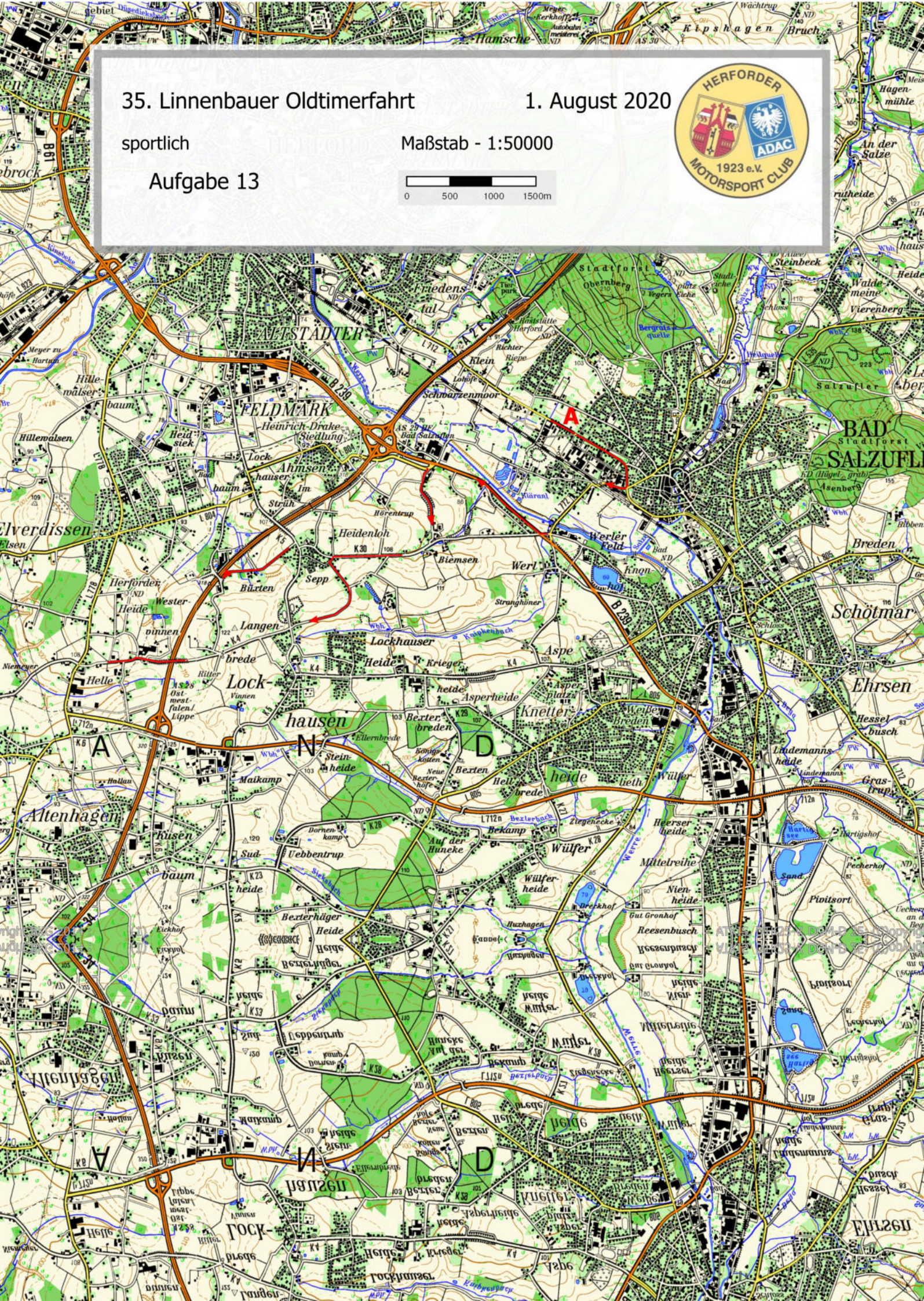
35. Linnenbauer Oldtimerfahrt

1. August 2020

sportlich

Maßstab - 1:50000

Aufgabe 13



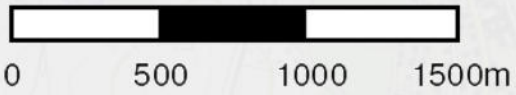
35. Linnenbauer Oldtimerfahrt

1. August 2020

sportlich

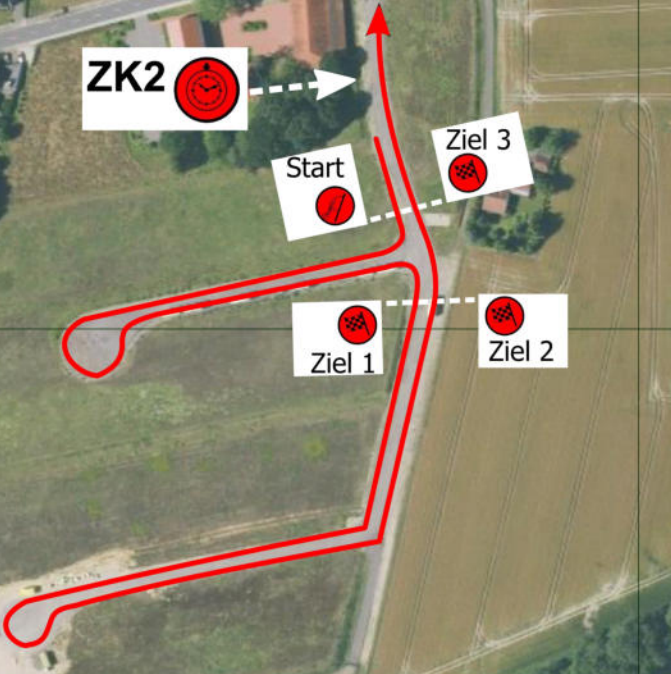
Maßstab - 1:25000

Seite 14



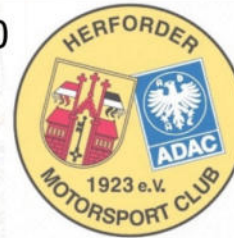
WP 7 : Start -- Ziel 1 - 0:35 Min -- Ziel 2 - 0:45 Min -- Ziel 3 - 0:05 Min
Durchschnittsgeschwindigkeit zum Teil etwa 40 km/h
bitte auf andere Teilnehmer achten - Kreuzen und Gegenrichtung erlaubt

ACHTUNG
die Start-Lichtschranke soll zur vollen Funkuhrminute durchfahren werden



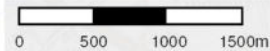
35. Linnenbauer Oldtimerfahrt

1. August 2020



sportlich

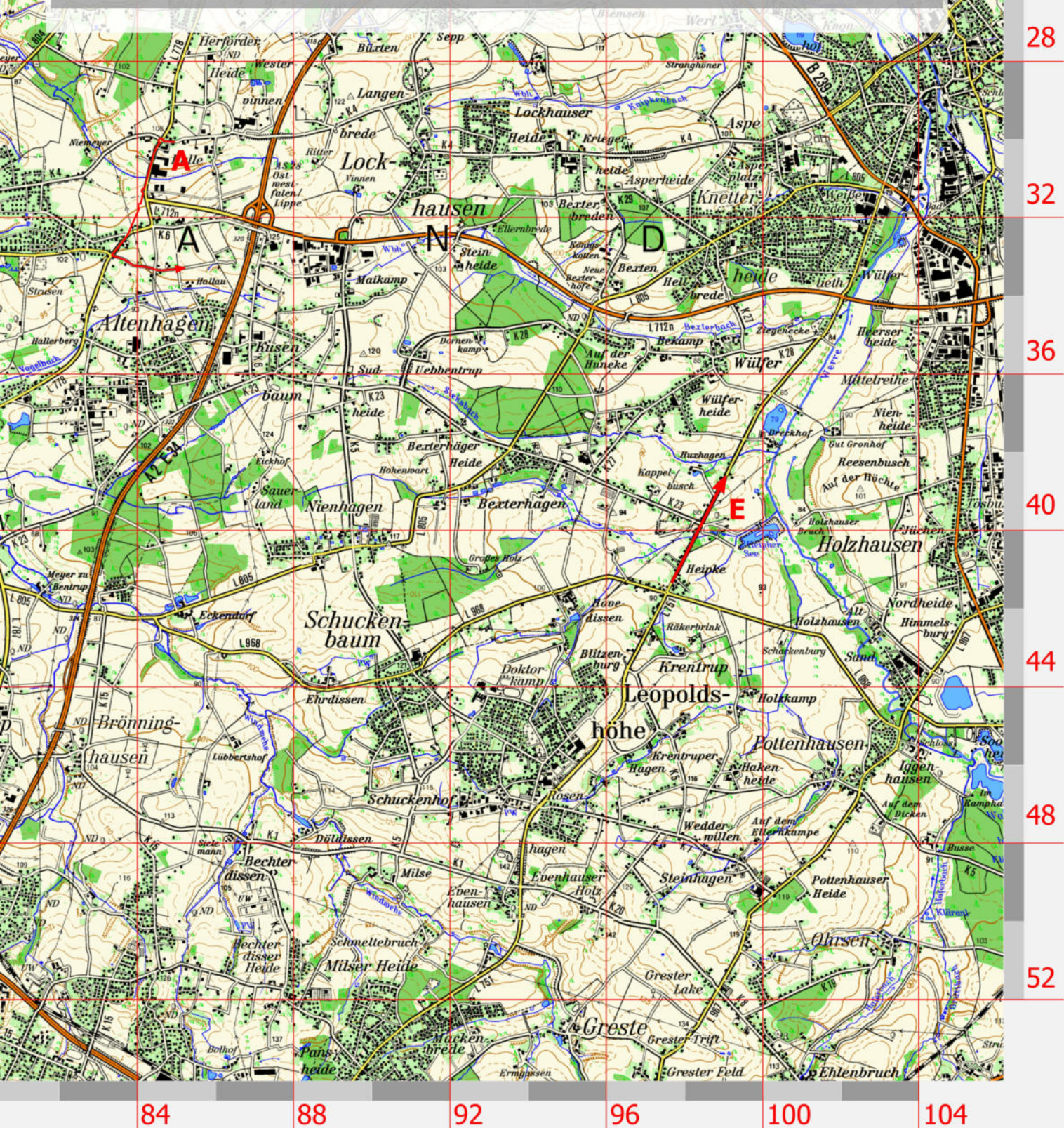
Maßstab - 1:50.000



Aufgabe 15

sie befahren bitte Pfeil A ("neue Straße")
und dann der Reihenfolge nach
die Schnittpunkte der Koordinaten ggf. "nach Natur"

87/34 86,1/36 89/35 89,5/40 85/42 88/43,5 97/41,5 97,9/46
und Pfeil E



35. Linnenbauer Oldtimerfahrt

1. August 2020

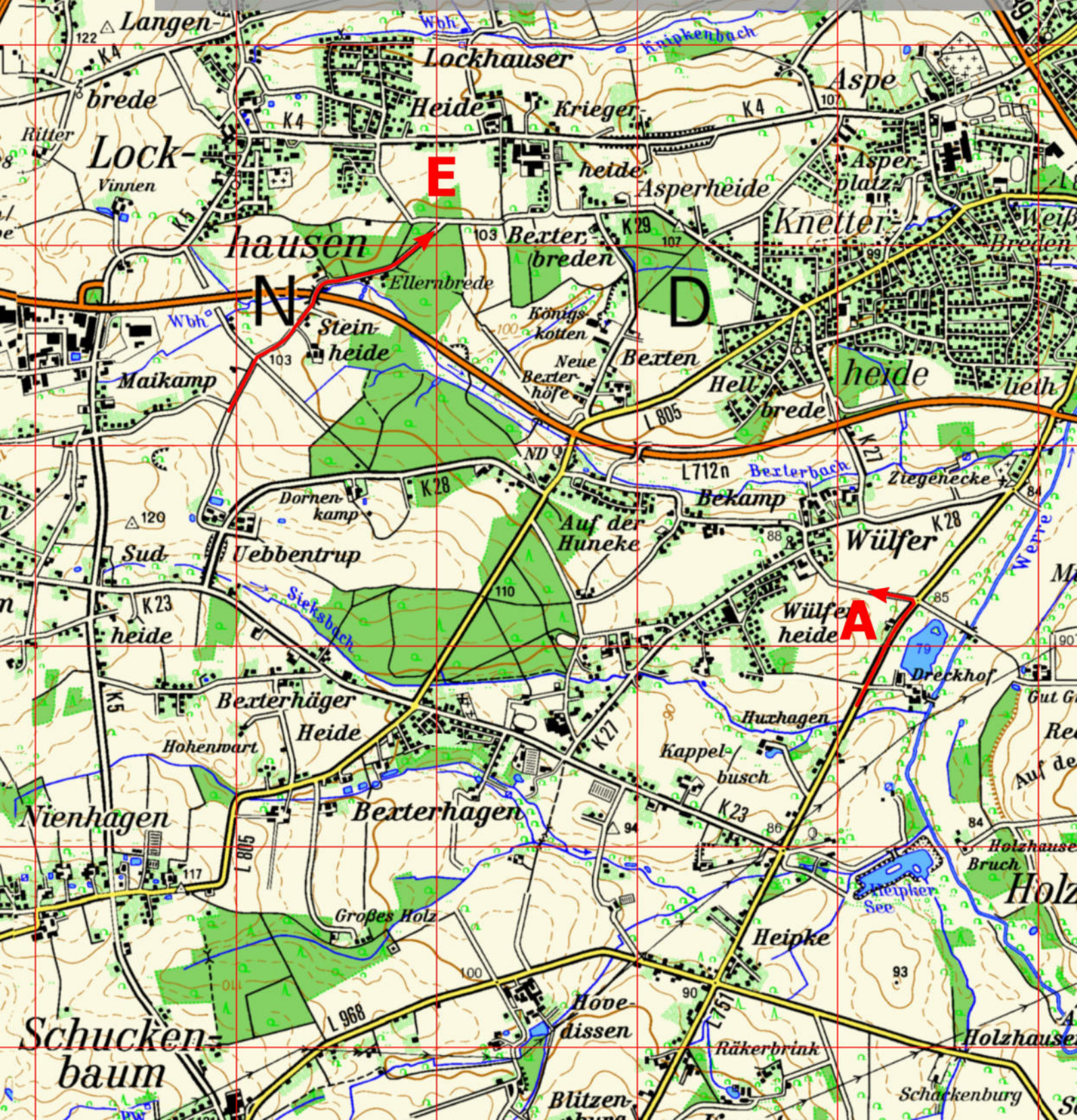
sportlich

Maßstab - 1:25000

Aufgabe 16



Bitte starten Sie bei Pfeil A und verlassen dieses Koordinatenfeld in Richtung Westen die jeweils folgenden Felder verlassen sie jeweils Richtung O - W - SW - SW - NNO - SSO - W - NW - NW - NO - O - O folgen der Bekampstraße bis Wülfer und dann weiter mit Pfeil E



35. Linnenbauer Oldtimerfahrt

1. August 2020

sportlich

Maßstab - 1:25000

Aufgabe 17



nach dem Befahren der Pfeile A bis C geht es zurück nach Herford zum Ziel
(Gegenrichtung zu den Aufgaben 12 & 13)

